

Informații cheie destinate investitorilor

Prezentul document oferă informații cheie referitoare la acest fond, destinate investitorilor. Acesta nu este un material publicitar. Informațiile vă sunt prezentate conform legii pentru a vă ajuta să înțelegeți natura și riscurile unei investiții în acest fond. Sunteți invitați să îl citiți pentru a putea lua o decizie în cunoștință de cauză dacă să investiți sau nu.

Fondul deschis de investiții (FDI) **STAR FOCUS** (denumit în continuare **Fondul**) este un fond diversificat,

autorizat de **Autoritatea de Supraveghere Financiară** (denumită în continuare **ASF**) prin Decizia nr. 900/13.04.2006 și înregistrat în Registrul ASF cu numărul CSC06FDIR/400030. Fondul este administrat de **SAI STAR ASSET MANAGEMENT S.A.**, societate de administrare a investițiilor (denumită în continuare **SAI**) autorizată de ASF prin Decizia 730/23.03.2006 și înregistrată în Registrul ASF cu numărul PJR05SAIR/400021.

Obiective și politica de investiții

Fondul are o politică de investiții diversificată, plasând resursele financiare atrase cu preponderență în instrumente financiare cu un grad moderat de risc, precum: depozite bancare, certificate de depozit, certificate de trezorerie, titluri de stat, obligațiuni de stat, sau obligațiuni municipale și corporative emise de emitenți din state membre ale Uniunii Europene.

Fondul poate investi însă în orice alte tipuri de valori mobiliare recunoscute și autorizate de ASF. Profiturile **Fondului** sunt capitalizate pentru creșterea Valorii Activului Net (VAN). Pentru investițiile în acțiuni, **Fondul** urmărește companiile care au potențial de a distribui dividende pe termen

lung (dividendele încasate intrând în activul Fondului pentru a fi reinvestite).

Fondul nu este recomandat investitorilor care doresc să își retragă banii în termen mai mic de 12 luni. Retragerea banilor înainte de acest termen poate conduce la diminuarea potențialelor câștiguri, sau la înregistrarea unor eventuale pierderi suplimentare.

Răscumpărarea titlurilor se poate face la cerere, în orice zi lucrătoare. Valoarea Activului Unitar Net (VUAN) al **Fondului** este publicată zilnic, în toate zilele bancare, cu excepția sărbătorilor legale.

Profilul de risc și de randament al investiției

1	2	3	4	5	6	7
---	---	---	---	---	---	---

Risc scăzut Risc ridicat
(În general randamente reduse) (În general randamente mari)

La data publicării acestui document, Indicatorul Sintetic de Risc și Randament (ISRR) calculat pentru **Fond** înregistra valoarea de **3** puncte. ISRR este calculat pe baza evoluției VUAN-ului **Fondului** în ultimii cinci ani, și reflectă gradul de volatilitate VUAN într-o perioadă dată față de istoricul anilor anteriori.

Fondul a fost încadrat la nivelul **3** pe scala indicelui ISRR, reflectând menținerea profilului conservator al acestuia, și continuitatea și sustenabilitatea politicii de investiții care urmărește în continuare menținerea unui grad de risc adecvat.

Datele istorice nu sunt o garanție a rezultatelor viitoare; profilul de risc indicat în acest document nu este garantat și se poate modifica pe parcursul vieții **Fondului**; un fond încadrat în profilul de risc cu nivelul cel mai scăzut nu înseamnă că este lipsit de riscuri.

Indicele ISRR nu este o măsură a riscului de pierdere a sumei investite sau a potențialelor câștiguri. Riscurile relevante pentru **Fond**, și care nu sunt surprinse de ISRR sunt următoarele:

A) **Riscul de contraparte** – care decurge din posibilitatea ca o contraparte la o tranzacție a Fondului să nu își îndeplinească obligațiile înainte de decontarea finală a fluxului de numerar aferent respectivei tranzacții.

B) **Riscul de credit** – posibilitatea ca debitorii, emitenții de titluri, să nu-și onoreze obligațiile la scadență, ca urmare a degradării situației lor financiare, ceea ce poate determina o scădere a valorii obligațiunilor și implicit a valorii unității de fond.

C) **Riscul de piață** – determinat de faptul că **Fondul** poate fi expus pe acțiuni sau instrumente financiare derivate tranzacționate pe piețele bursiere.

D) **Riscul de lichiditate** – riscul ca o poziție din portofoliul Fondului să nu poată fi vândută, lichidată sau închisă cu costuri limitate/acceptabile într-un interval de timp rezonabil, afectând capacitatea Fondului de a-și respecta obligațiile către investitori.

E) **Riscul operațional** – care decurge din eventualul caracter necorespunzător al proceselor interne și/sau din erori umane/deficiențe ale sistemelor SAI.

Fondul are o politică de investiții conservatoare și prudentă iar ponderea plasamentelor în instrumente financiare derivate, este limitată la 20% din activul total.

Prin urmare, riscul unor variații ample ale VANU ca urmare a unor strategii de investiții cu caracter speculativ este limitat.

Cheltuielile Fondului

Comisioane aferente dobândirii sau renunțării la calitatea de investitor	
Comision de subscriere	0%
Comision de răscumpărare	Maxim 2%- în cazul răscumpărării în primele 180 de zile
Aceasta este valoarea maximă pe care o veți plăti/primi înainte de subscrierea/după răscumpărarea unităților de fond	
Nivelul anual al comisiunelor plătite din activul fondului	
Comisioane curente	2,890%
Comisioane percepute din activul Fondului în condiții specifice	
Comision de performanță	0%

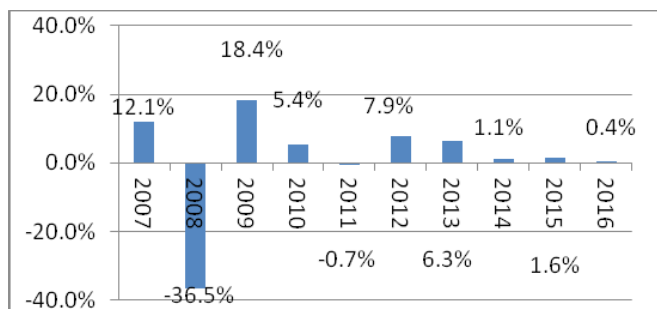
Comisioanele pe care le plățiți în calitate de investitori ai Fondului sunt utilizate pentru acoperirea cheltuielilor de funcționare a fondului, inclusiv cele de marketing și distribuție. Acestea reduc potențialul de creștere a investiției dumneavoastră.

Nu există alte comisioane cu excepția celor menționate în prezentul document.

Valoarea comisiunelor curente este calculată pe baza comisiunelor aferente anului anterior, și de aceea, valoarea se poate modifica de la un an la celalalt.

Mai multe informații despre comisioane, puteți găsi în paginile 6-8 din capitolul 5 din Prospectul de emisiune al Fondului, pe www.sai-star.ro.

Performanțe anterioare



Performanțele anterioare nu sunt o garanție a rezultatelor viitoare.

Randamentele din graficul alăturat sunt exprimate în lei, și sunt variații anuale ale valorii activului net unitar, ceea ce înseamnă că sunt luate în calcul toate taxele și comisioanele ce ar putea influența valoarea deținerilor dumneavoastră.

Fondul și-a început activitate în data de 21.04.2006.

Informații practice

Depozitarul Fondului este BRD – Groupe Societe Generale SA, cu sediul în București, str. Ion Mihalache nr. 1-7, Sector 1, societate înmatriculată la Oficiul Registrului Comerțului sub nr. J40/608/1991, cod unic de înregistrare R361579, autorizată de ASF prin Decizia nr. D 4338/09.12.2003.

Aceste informații cheie sunt exacte la data de 18.01.2017.

SAI STAR ASSET MANAGEMENT și **FDI STAR FOCUS** sunt autorizate în România, iar activitatea lor este reglementată și supravegheată de ASF.

SAI STAR ASSET MANAGEMENT nu poate fi considerată responsabilă decât în baza declarațiilor din acest document care induc în eroare sau sunt inexacte și

necoerente cu părțile corespondente din prospectul OPCVM-ului.

Mai multe informații de interes, cum ar fi valoarea la zi a activului unitar net sau documentele Fondului și ale **SAI STAR ASSET MANAGEMENT** puteți obține de la sediul SAI, din București, Calea Floreasca nr. 91-111, tronson 5, et. 1, ap. 41, Sector 1.

Informații suplimentare cu privire la fond, pot fi furnizate gratuit, la cerere, în limba română.

Ne puteți contacta la telefonul 021.3161766 sau pe email office@sai-star.ro. Pagina web a SAI-ului este : www.sai-star.ro.

Pentru câștigurile din investiția în **FDI STAR FOCUS** se aplică legislația fiscală din România.